

ภาพถ่ายประกอบผลการปฏิบัติตามมาตรการป้องกันและแก้ไขผลกระทบสิ่งแวดล้อม



รูปที่ 1 ระบบบำบัดน้ำเสีย บริเวณ Office



รูปที่ 2 ระบบบำบัดน้ำเสีย บริเวณ Canteen



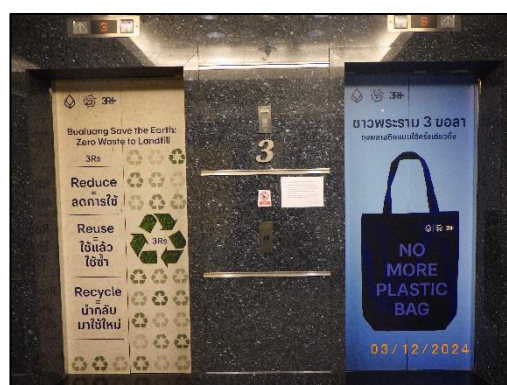
รูปที่ 3 ห้องพักรวมมูลฝอยและระบายน้ำจากห้องพักรวมมูลฝอย



ภาพถ่ายประกอบผลการปฏิบัติตามมาตรการป้องกันและแก้ไขผลกระทบสิ่งแวดล้อม



รูปที่ 4 ภาพขณะรองรับขยะมูลฝอยภายในอาคาร



รูปที่ 5 การประชาสัมพันธ์การบริหารจัดการขยะภายในโครงการ

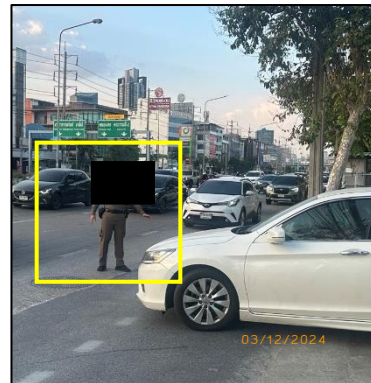
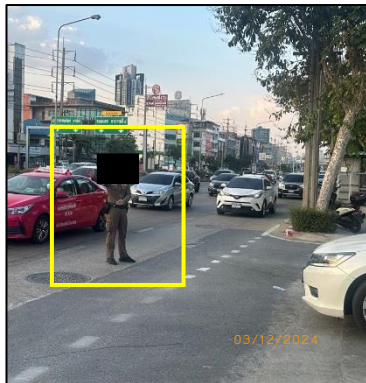
ภาพถ่ายประกอบผลการปฏิบัติตามมาตรการป้องกันและแก้ไขผลกระทบสิ่งแวดล้อม



รูปที่ 6 เจ้าหน้าที่อำนวยความสะดวกบริเวณทางเข้า-ออก



รูปที่ 7 ติดตั้งดวงไฟ บริเวณทางเข้า-ออก



รูปที่ 8 ดำรวจจราจรประจำที่บริเวณจุดกลับรถเยื้องกับโครงการ

ภาพถ่ายประกอบผลการปฏิบัติตามมาตรการป้องกันและแก้ไขผลกระทบสิ่งแวดล้อม



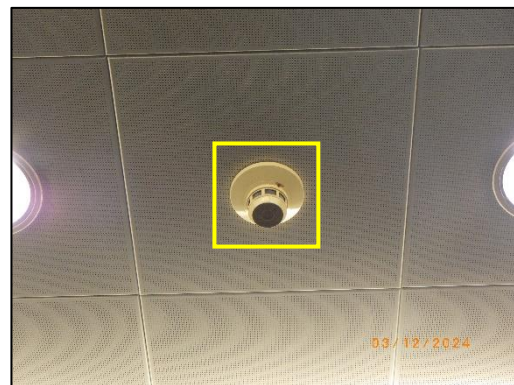
รูปที่ 9 ท่อรวบรวมน้ำฝนจากกระเบื้อง ชั้น 3
ของอาคารศูนย์ฝึกอบรม



รูปที่ 10 ป้ายรณรงค์การอนุรักษ์พลังงาน



อุปกรณ์ตรวจจับความร้อน



อุปกรณ์ตรวจจับควัน

รูปที่ 11 ระบบสัญญาณเตือนภัยภายในโครงการ



ก) ตู้อุปกรณ์ดับเพลิง



ข) สัญญาณเตือนภัย

รูปที่ 12 ระบบดับเพลิงภายในโครงการ

ภาพถ่ายประกอบผลการปฏิบัติตามมาตรการป้องกันและแก้ไขผลกระทบสิ่งแวดล้อม



ค) ระบบดับเพลิงอัตโนมัติแบบโปรยน้ำฝอย



ง) หัวรับน้ำดับเพลิงนอกอาคาร



จ) เครื่องสูบน้ำดับเพลิง

รูปที่ 12 ระบบดับเพลิงภายในโครงการ (ต่อ)

ภาพถ่ายประกอบผลการปฏิบัติตามมาตรการป้องกันและแก้ไขผลกระทบสิ่งแวดล้อม



ฉ) ถังดับเพลิงมือถือ



ช) ลิฟต์ดับเพลิง



ซ) ระบบอัดอากาศ

รูปที่ 12 ระบบดับเพลิงภายในโครงการ (ต่อ)

ภาพถ่ายประกอบผลการปฏิบัติตามมาตรการป้องกันและแก้ไขผลกระทบสิ่งแวดล้อม



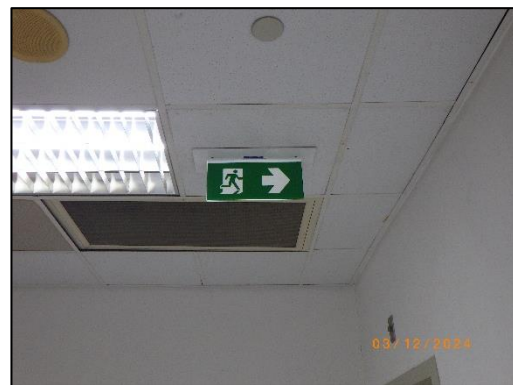
ก) ประตูหนีไฟ



ข) บันไดหนีไฟ



ค) ป้ายเรืองแสงบอกทางหนีไฟ



ง) ลานหนีไฟทางอากาศบริเวณชั้นดาดฟ้า

รูปที่ 13 ระบบหนีไฟของโครงการ

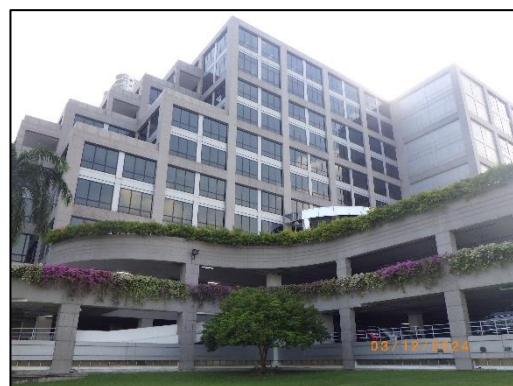
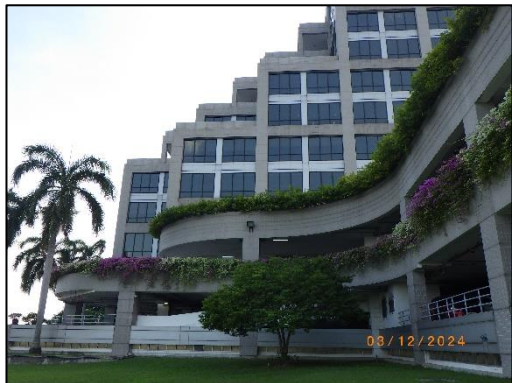
ภาพถ่ายประกอบผลการปฏิบัติตามมาตรการป้องกันและแก้ไขผลกระทบสิ่งแวดล้อม



ก) พื้นที่สีเขียวภายในโครงการ

รูปที่ 14 สุนทรียภาพรอบโครงการ

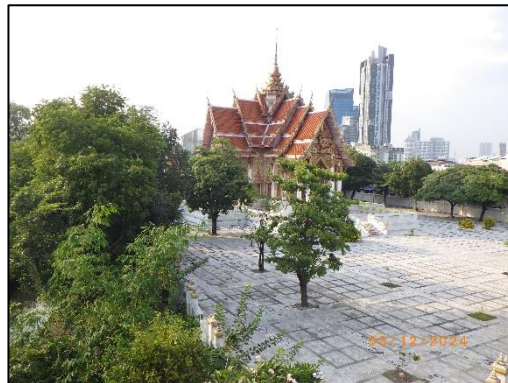
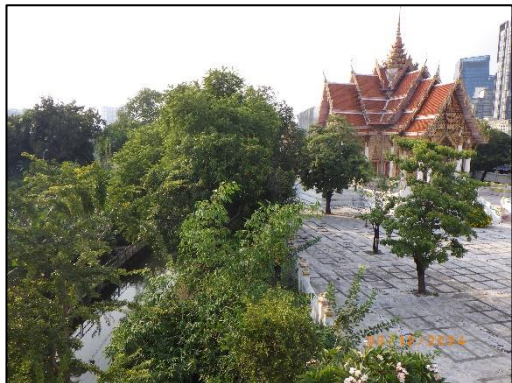
ภาพถ่ายประกอบผลการปฏิบัติตามมาตรการป้องกันและแก้ไขผลกระทบสิ่งแวดล้อม



ข) การเลือกใช้วัสดุและสีภายนอกอาคาร

รูปที่ 14 สุนทรียภาพรอบโครงการ (ต่อ)

ภาพถ่ายประกอบผลการปฏิบัติตามมาตรการป้องกันและแก้ไขผลกระทบสิ่งแวดล้อม



รูปที่ 15 จัตุภูมิทัศน์บริเวณวัดช่องนนทรี

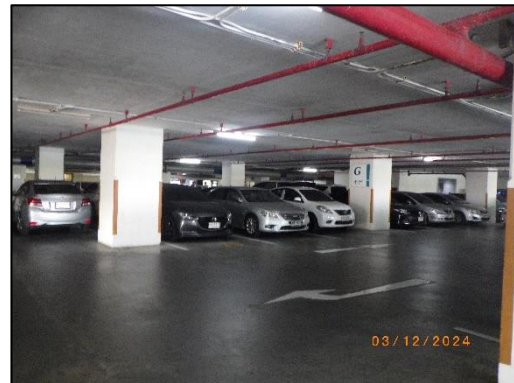


รูปที่ 16 ป้ายสัญลักษณ์แสดงทางเข้า-ออก



รูปที่ 17 บ่อพักก่อนระบายน้ำทิ้งลงสู่ท่อระบายน้ำสาธารณะ

ภาพถ่ายประกอบผลการปฏิบัติตามมาตรการป้องกันและแก้ไขผลกระทบสิ่งแวดล้อม



รูปที่ 18 พื้นที่จอดรถภายในโครงการ



รูปที่ 19 การอบรมด้านพลังงานภายใต้โครงการ “บัวหลวงรักษ์พลังงาน” ประจำปี 2567